

## ◆この号の内容◆

- ☆令和3年度 決算のお知らせ
- ☆「医療費のお知らせ」のPepUpへの移行について
- ☆マイナポイント7,500円分がもらえる「マイナンバーカード」の保険証利用登録のお願い
- ☆現在実施中及び今後実施予定のPepUpイベント情報!!
- ☆今年も「被扶養者の資格確認」を実施中です。ご協力をお願いします。

## 令和3年度 決算 をお知らせします

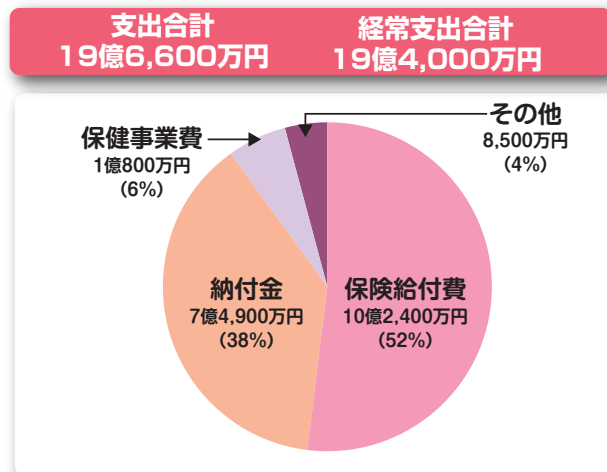
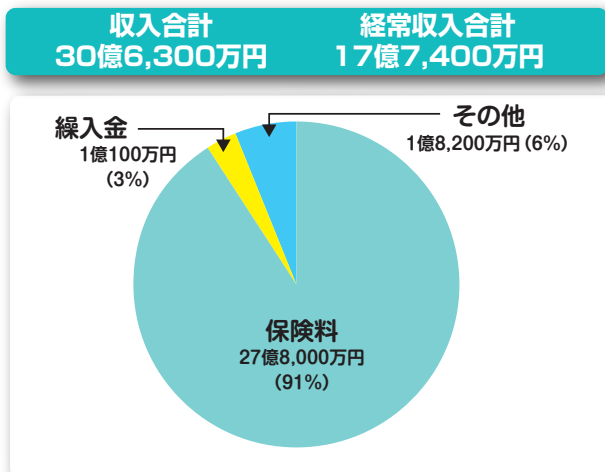
当健康保険組合の令和3年度決算が、令和4年7月7日開催の第97回組合会（書面審議）において承認・可決されました。

### 健康保険

収入支出差引額 10億9,700万円  
 経常収支差引額 △1億6,500万円

### ●令和3年度決算概要

- ・収入面では、賞与保険料の増加が1億4,900万円あったものの、被保険者の減少と標準報酬月額減少により、保険料収入は前年より9,400万円の減少となりました。
- ・支出面では、前年より保険給付費で1億700万円、納付金で1億5,500万円の減少となりました。保険給付費の減少は男性被保険者の医療費の減少、納付金については総報酬額が減ったことにより後期高齢者支援金が減少したことが要因となっています。
- ・以上から、令和2年度に新型コロナウイルスの影響による業績悪化のため実施した、事業主に対する保険料納付猶予分（10億1,000万円）の納付による収入を差し引くと、**経常収支では1億6,500万円の経常赤字**となりました。



### ●保健事業実施状況

保健事業においても新型コロナウイルスの影響で、スポーツクラブや体育行事への参加者は前年並でしたが、PepUpを利用して10月に実施した「ウォーキングラリー」には345名16チームの参加をいただきました。また、2年目のRIZAPオンライン健康セミナーは募集人員・参加者とも前年を下回り課題を残す結果となりました。そして、特定健診（40歳以上対象）の受診率は、被保険者は前年並み（96.8%）でしたが、被扶養者においては前年を7.6%上回っており（73.5%）、トータルでは91.2%と目標（90%）を上回る状況となっています。なお、令和3年度の特定保健指導については現在も実施中ですが、6月末の実施状況では前年同時期を上回る状況で推移しています。

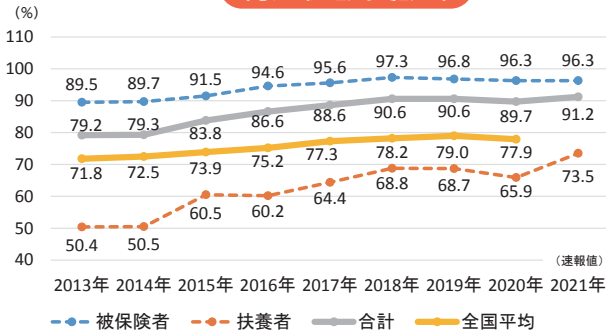
なお、令和3年度に国へ報告した令和2年度の特定健診受診率と特定保健指導実施率について、6月2日に厚生労働省から発表がありました。同業他健保を含めた実施状況は以下のとおりですが、令和4年度も積極的に推進してまいりますので、健康診断を受けていただくとともに、特定保健指導の対象となった方は必ず真摯に受けて、生活習慣を改善していただくようお願いいたします。

(次頁へつづく)

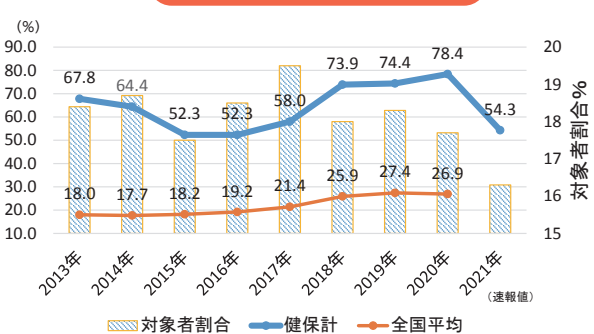
本誌を家庭にお持ち帰り、ご家族でお読みください。

# 日本旅行健保における特定健診・特定保健指導の実施状況

## 特定健診受診率



## 特定保健指導実施率



2020年度特定健診・保健指導公表データ (※保険者機能の責任を明確にする観点から、厚生労働省において、2017年実施分から全保険者の実施率が公表されています。)

健保組合名	特定健診対象者数 [A]	特定健診受診者数 [B]	特定健診受診率 [B] / [A]	ランキング	特定保健指導対象者数 [C]	特定保健指導終了者数 [D]	保健指導実施率 [D] / [C]	ランキング
日本旅行	4,007	3,597	89.8%	120	638	491	77.0%	60
ジェイティービー	14,974	13,337	89.1%	147	1,989	1,122	56.4%	202
近畿日本ツーリスト	7,938	6,839	86.2%	317	1,101	491	44.6%	332
観光産業	16,036	12,411	77.4%	910	2,904	356	14.8%	963
エイチ・アイ・エス	2,519	2,072	82.3%	565	407	9	2.2%	1,327
ジェイアールグループ	112,256	82,411	73.4%	1,117	16,119	7,693	47.7%	293
健康保険組合 計	12,457,620	9,689,804	77.9%	1,380	1,909,711	513,027	26.9%	1,380

対象健保数

## 介護保険

収入合計 3億5,800万円  
 支出合計 3億1,200万円  
 収入支出差引額 4,600万円

※健康保険組合は、国の代わりに介護保険料の徴収を行っています。



### ●令和3年度決算概要

介護保険においては、平成30年度から介護納付金への総報酬割団が段階的に導入され、令和2年度から【全面報酬割】となっています。

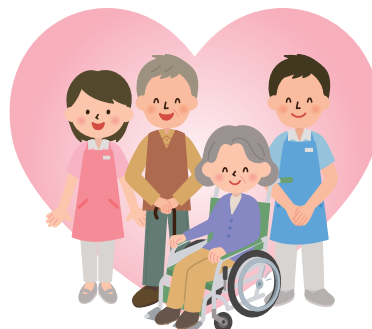
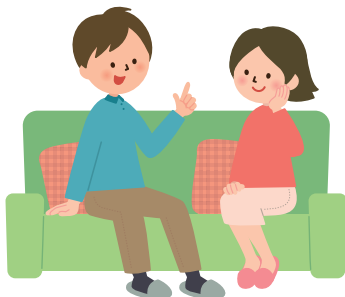
収入については、介護保険収入のみです。

支出については、介護納付金の他に昨年一般保険料からの受入した1億3,500万円のうちの8,000万円を一般勘定に繰り入れました。

その結果、差引収支では4,600万円の黒字となりました。

### ●令和5年度以降の保険料率についての考え

2022年度から4年間の中期運営計画において、現時点では**2023年度より保険料率を9.1%から9.8%へ引き上げる計画**をしています。それでも、予算シミュレーション上では赤字であり、その赤字は別途積立金で補填しながら運営していく考えを各議員に説明しました。冬の賞与の支給見込み等を見ながら、最終的には2023年2月の組合会で決定することになります。



## 「医療費のお知らせ」のPepUpへの移行について



「医療費のお知らせ」のWEB化（PepUpへの移行）については、健保ニュース等で令和4年度中に“健康情報ポータルサイト”「PepUp」による通知に変更する旨をお知らせし、各事業主（会社）の協力をいただきながら、「PepUp」の利用登録をお願いしてきたところです。

そのPepUpの被保険者の利用登録率が、6月末現在で96.1%となりWEBに移行可能な水準まで来たかと判断し、以下のとおり実施しますので、お知らせします。

### 【PepUpによる「医療費のお知らせ」の開始スケジュール等】

- ①2022年9月10日から2022年1月診療分～5月診療分の医療費が閲覧可能となります。  
以後、10月10日には6月診療分、11月10日には7月診療分というように、毎月10日に3ヶ月前に受診した医療費を通知いたします。（医療機関により遅れる場合もあります。）
- ②該当月に医療費が発生している方へ毎月10日に医療費総額がメールで通知されます。  
※利用者自身で、医療費通知をメールで受け取らない設定に変更が可能です。  
※利用者自身で、医療費が0円の場合もメールを受け取る設定に変更が可能です。
- ③各利用者のPepUp画面の「医療費」（スマホのアプリの場合は「メディカル」>「医療費」）で、毎月の医療費の詳細が照会できます。
- ④出産育児一時金、傷病手当金などの給付金の支給があった場合は、「法定給付額又は補助金額」の欄に表示されます。（紙の「給付金のお知らせ」も廃止となります。）

### 【確定申告（医療費控除）の方法】

平成29年度税制改正により、医療費等の領収書の代わりに「医療費通知」の原本を添付することができるようになりましたが、PepUpにより発行された医療費通知を印刷して書面申告はできません。

**PepUpでは電子申告（e-Tax）で提出するための、データのダウンロードが可能**ですので、パソコンでe-Tax用データ（XML形式）をダウンロードしてご利用いただけます。（アプリ版ではご利用できません。）

なお、確定申告の時期（2月中旬～3月中旬）には、12月診療分まで全てを反映させることは出来ません。不足分については、申告者本人が領収書を参照しながら追加対応していただく必要がありますので、あらかじめご了承ください。

また、**どうしても紙の「医療費のお知らせ」の発行を希望する場合は、個人情報の開示請求の扱いとなり、以下の費用がかかります**のでご注意ください。

#### < 開示請求に係る手数料 >

- ア．開示請求に係る手数料として 1 件 300円
  - イ．開示実施手数料（コピー代）A4 文書 1 枚 20円
  - ウ．上記、ア、イの銀行振込手数料（現金によるお支払いは受付けておりません。）
- なお、開示申請があり、不開示（開示データがなかった場合も含む）の決定となった場合も手数料（ア.）はかかりますのでご注意ください。



## マイナンバーカードの健康保険証利用の申し込みはお済みですか？

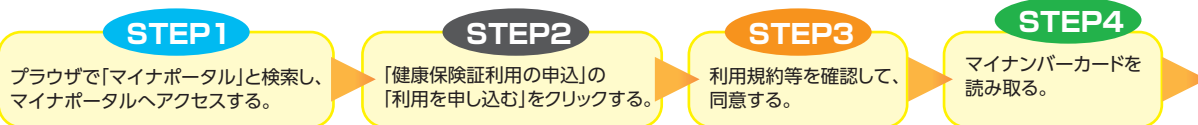
～マイナポイント7,500円分がもらえます～

マイナンバーカードの保険証利用には利用登録が必要です。利用登録をすると、マイナポイント7,500円分がもらえます。利用申込みは簡単です。今すぐ申し込みましょう！

※マイナンバーカードは2022年9月30日までに申請したものがマイナポイントの対象です。ご注意ください。

### 利用申込方法 **まずは必要なものをチェック！**

- ①申込者本人のマイナンバーカード + あらかじめ市区町村窓口で設定した暗証番号（数字4桁）
- ②マイナンバーカード読取対応のスマホ（又はPC + ICカードリーダー）
- ③「マイナポータルAP」のインストール



### マイナポイントの申請方法について

[https://mynumbercard.point.soumu.go.jp/news/news202206\\_01](https://mynumbercard.point.soumu.go.jp/news/news202206_01) をご参照のうえ手続きをしてください。

マイナポイント で検索

## 現在実施中及び今後実施予定のPepUpイベント情報!!

— イベントに参加してポイントを獲得しましょう!! —



ポイントも  
たまる

当健保では、PepUpの利用を生活習慣としていただき、ご自身の健康に関心を持ち、生活習慣病の予防・改善に向けた行動をとっていただくため、各種イベントを実施しています。

参加すると、**楽天ポイント・アマゾンポイントや商品と交換できるPepUpポイント**ももらえますので奮ってご参加ください。

**年間最大4,000P超  
獲得のチャンス!!**

イベント名	イベント内容	実施期間	ポイント付与基準	ポイント付与日
健診数値改善チャレンジ	2022年度に受けた健康診断の結果が良かった方にポイント付与	2022年4月～ 2023年3月までの 人間ドック、 定期健診	1. 健康年齢が実年齢より1歳若い：10ポイント×最大10歳、 2. BMI、3. 収縮期血圧、4. 拡張期血圧、5. 空腹時血糖、 6. HbA1c、7. 中性脂肪、8. HDLコレステロール 9. LDLコレステロール、10. γ-GTP、11. ALT (GPT)、 12. AST (GOT)の各健診項目がA判定：@10ポイント 各項目合わせて最大210ポイント	健診数値 反映後、 翌15日
健康クイズ	健康に関するクイズに全問正解するとポイント付与	2022年 8月1日～8月31日	1. 食生活、2. 身体活動と運動、3. 睡眠とメンタルヘルス、 4. がん、5. オーラルケア、6. トレンド、の6カテゴリー各5問、 計30問にチャレンジ。(何度でもチャレンジ可) 1カテゴリー5問全問正解で20ポイント×6カテゴリーで120ポイント。 全カテゴリー正解するとボーナスポイント+80ポイント。 最大で200ポイント	9月25日
Pep Walk	キャンペーンのページのPepWalkから参加	毎月、月ごとに エントリー	1日8,000歩以上歩くと、くじ引きで豪華賞品か、 3ポイントがもらえます。	即日
秋のウォーキングラリー (個人戦・チーム戦)	個人及びチームで競う 個人目標： 10,000歩/1日平均 チーム目標： 8,000歩/1日平均	2022年 10月1日～10月31日	参加者全員(1日2,000歩条件)：100P 個人目標達成：500P チーム目標達成：400P チーム戦上位10チーム：1位 / 1,000P 2位 / 900P…10位 / 100P	12月頃
体重測定チャレンジ	1日1回「体重」を記録	2022年12月10日～ 2023年1月9日	20日以上体重記録で500ポイント	2023年 2月頃

## 今年も「被扶養者の資格確認(検認)」を実施しています。ご協力をお願いします。

～ 書類提出期限は8月31日(火)です ～

保険証(カード)が発行されている被扶養者のいる方を対象に、7月12日(火)発の日旅物流の定期便を利用し事業所経由で(任意継続被保険者と日本旅行グループ以外へ出向の方へは、健保組合から郵送で)「健康保険 被保険者・被扶養者 確認書」を発送しています。

今回より、確認書への携帯電話番号 メールアドレスの記載もお願いしております。

同封されている要領を参照し、必要な書類を添付のうえ**8月31日(水)までに必着するように、健康保険組合へ提出**してください。

