

「病院」「接骨院(整骨院)」「整体院」の違い

どれも「〇〇院」
やけど、できることが
ちがうねん!
健康保険の適用
にも差があるぞ



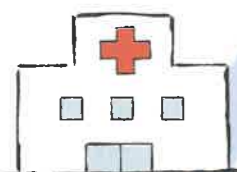
	病院(整形外科等)	接骨院(整骨院)	整体院
国家資格	医師	柔道整復師	なし
健康保険適用*	○	△ 骨折・脱臼・ねんざ・打撲・ 肉離れ(挫傷)のみ対象	×
医療行為・診断	○	×	×
投薬	○	×	×

*通勤中・仕事中のケガの場合は、健康保険ではなく、労災保険の対象です。

たしか、病院で治療を
受けているケガの場合、
接骨院で健康保険は
使えないんでしたな



接骨院で
「療養費支給申請書」
に署名するときは、
内容を確認すべし
とも聞きましたぞ



病院
(整形外科)
では、**医師による**
診察・治療
を行う

「外傷性が明らか」
=「原因が明確」
ってことなんだって



接骨院での施術は、医師に
よる治療ではないため、検査
や投薬ができず、**健康保険**
が使えるのは、**外傷性が**
明らかなケガに限られます。

レントゲンやMRI、
CTなどで詳しく検査することが可能!
手術が必要な大きなケガにも対応できます。
なお、**痛み止め等の薬の処方**や、
病名の確定、診断書の作成
ができるのは**医師のみ**です。



接骨院は
柔道整復師が
「手技」や温熱・
電気を用いて
「施術」を行う

骨折・脱臼は
健康保険の対象やけど、
応急処置以外は
医師の同意が
必要やぞ



整体院は
主に慢性的な
痛みの緩和や
癒し目的の
施術を行う



民間の資格を持った人が
施術を行っていることが多いですが、
国が認めたライセンスではありません。
独自の**方法で筋肉のコリ**をほぐしたり、**骨盤の**
ゆがみを矯正します。健康保険は使えません。

ふむふむ



診断や検査、
薬の処方
は病院だけなんだね

せやで。
知らん人、
結構多いねん



病院へ行くことも検討しよう!

病院では、詳細な検査や医師の診察によって、痛みの原因を突き止め、治療を行います。原因がはっきりすれば、より効果的な対処をすることができるので、ケガをしたときは病院へ行くことも検討してみてください。なお、接骨院ではさまざまな施術が受けられますが、慢性的な痛みなどは健康保険の対象外です。また、**施術を受けても痛みが改善しないときは病気が原因**のこともあるので、**病院を受診**しましょう。

カエルどんはネコ殿に連れられて、病院へ行きましたー

—3か月後、カエルどんのケガはほとんどよくなりました
でも、何だか浮かぬ表情です

実は...



この間のケガより前に、接骨院に行ったことがあったんだ。そのときの施術内容を確認する書類が届いたんだけど、まだ出してないんだよね

健保組合からの問い合わせやね!
ちゃんと回答せなあかんよ



アへっ



だいたい前のことで何だったか忘れちゃって

「アへっ」ちゃうよ



こういうときのためにも、施術内容のわかる
領収書や明細書^{*1}は取っておかんと!
それに、回答せんかったら、「償還払い^{*2}」
に変更される可能性もあるんやで

***1 接骨院の明細書**

2022年10月からは、従来から義務化されていた領収書の発行に加え、要件が整っている一部の施術所では明細書の発行が義務化されました。

***2 償還払い**

施術にかかった費用の全額をいったん窓口で支払い、後から健保組合に申請すると、健保負担額が還付される方法です。



接骨院(整骨院)で健康保険が使えないケースや
注意点があるみたい。加入している健康保険組合の
ホームページ等も確認しておかなくちゃ!



接骨院・整骨院でかかる費用の自己負担分以外は、加入者のみなさんの健康保険料でまかなわれています。
一般社団法人保険者機能を推進する会では、療養費の支払いを適正化するため、広報活動を行っています。

一般社団法人保険者機能を推進する会 参加健康保険組合(五十音順)

IHIグループ/アクサ生命/アクセンチュア/味の素/azbilグループ/アフラック/イオン/石塚硝子/イーザイ/SMBC日興証券グループ/SGホールディングスグループ/FR/MSD/オートバックス/小田急グループ/オリンパス/花王/カシオ/協和キリン/キリンビール/近畿日本ツーリスト/グラクソ・スミスクライン/栗田/KDDI/国際興業/コスモスイニシアグループ/コニカミノルタ/小松製作所/鷺宮/サッポロビール/C&Rグループ/シーイーシー/CNCグループ/ジェイアールグループ/JNC/資生堂/ジャックス/ジャパンディスプレイ/住友不動産販売/全日本空輸/ソニー/第一三共グループ/大正製薬/太陽生命/太陽日酸/大和証券グループ/武田薬品/TDK/DIC/ディスコ/デンソー/東京海上日動/東京ガス/東芝/TOTO/トッパングループ/トピー/豊田合成/豊田通商/トラスコ中山/トランス・コスモス/ニコン/ニチレイ/日産自動車/日新製糖/日本アイ・ビー・エム/日本航空/日本コロムビア/日本事務器/日本製鉄/日本ゼオン/日本発条/日本ヒューレット・パカード/日本マクドナルド/日本郵便/日本旅行/ノバルティス/野村證券/パイオニア/博報堂/パナソニック/阪急阪神/BIJ/PHC/日立/ファイザー/フジクラ/富士通/富士フィルムグループ/ブリヂストン/プレス工業/ポラ・オルビスグループ/ポッシュ/丸井/三越伊勢丹/三菱/三菱ケミカル/三菱電機/三菱UFJ証券グループ/三菱UFJニコス/明治安田生命/山崎製パン/ヤマトグループ/ヤマハ/リクルート/レンゴー/ロイヤル/ローソン/ワールド/健康保険組合連合会京都連合会

(以上110健康保険組合:2022年10月31日現在)2022年11月発行 制作:株式会社サンライフ企画

あるところに、少しおっちょこちょいなカエルどんと
しっかり者のウサギどんがいました
今日も雅なネコ殿と楽しく遊んでいた、そんなとき—



カエルどん?!



あっ

3適推進活動 第12弾

適正
受療

適正
施術

適正
支払

超重要戯画

接骨院[整骨院]おとぎ草紙

あしが...



病院と、
接骨院や整体院は
全然違うんやで!

ウサギ殿、病院へ
連れて行くのが
よろしいかな?
接骨院、あるいは
整体院ですか?



チツチツ



中面へつづく