

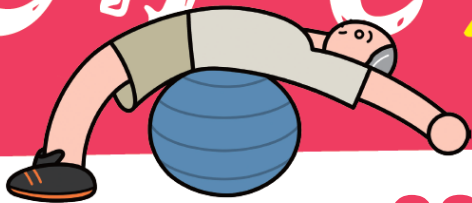
2024年  
最後のチャンス



# 始めてみないと もったいない!

契約期間のしほりなしだから、  
続けなきゃのプレッシャーなし!

しかも **2,980円** (税込)



スタートキャンペーン 2024.8.30 金 > 2024.10.16 水

**9月10**月は 月額 **2,980円** (税込) で **通い放題!**

初めてご入会いただく方が対象!

あります。ゆるぎも通い。



お近くの施設は  
こちらから検索!



# 入会手続き方法のご案内

新規入会なら **カンタン便利な 法人会員WEB入会** がオススメ!

コナミスポーツクラブの店頭でも入会のお手続きができますが、  
会員証発行手数料1,100円(税込)が必要です。



スマホで  
カンタン  
パソコンから  
でも **OK!**

## WEB入会の流れ

- ①メールアドレスを入力
- ②届いたメールに記載されているURLをクリックして入会手続きを開始
- ③手順にそって必要事項を入力
- ④会員番号の発行

会員証  
発行手数料  
**無料**



WEB入会は  
こちらから

## WEB入会手続きに必要なもの

- 所属法人コード: **D052422000**
- 確認コード: **076224**
- ご本人証明用顔写真 ※1
- ライフサポート倶楽部会員証 (WEB会員証含む)
- ご本人確認書類 ※2
- クレジットカード(月会費プランのみ)

※1 ご本人のみ正面から映っているもの。6か月以内に撮影したもの。  
※2 運転免許証・運転経歴証明書・パスポート・在留カード・特別永住者証明書・身体障害者手帳・マイナンバーカード(顔写真付き)のいずれか。



既に会員証をお持ちの方も「コナミスポーツクラブ公式アプリ」をインストール  
することでデジタル会員証を作成することができます!(無料)



## 施設ご利用方法

※施設のご利用は16歳以上が対象です。

### 施設ご利用の流れ



フロントでチェックインします。  
会員証またはデジタル会員証を  
提示します。※1

ロッカールームで着替えます。  
荷物はロッカーをご使用ください。  
貴重品は各自で管理ください。

お好きな設備・プログラムを  
お楽しみください。※2

フロントでチェックアウトします。  
お忘れ物の無いようにご注意  
ください。

※1 コナミスポーツクラブでのお支払いはキャッシュレスで行っております。(現金のお取り扱いはありません) お買い物・レンタル用品代などのお支払いの際は、現金以外のお支払い方法のご準備をお願いいたします。なお、一部キャッシュレス対象外の施設がございます。詳しくは各施設へご確認ください。

※2 施設により設備やプログラムが異なります。

### スポーツクラブへの持ち物

#### フィットネス

- トレーニングウェア
- フィットネスシューズ  
フィットネス用のシューズを選ぶことが  
怪我の予防、動きのサポートに有効です。
- 靴下
- 汗拭きタオル  
汗を拭くために、タオルは必ずお持ち  
ください。少し長めで、吸湿性・乾燥性  
の高いものがオススメです。
- 水やスポーツドリンク



#### プール

- スイムキャップ  
プールでは管理上スイムキャップを  
被っていただきます。  
忘れるとプールで泳げません。
- ゴーグル
- 水着  
泳ぎに適したスポーツ水着や  
フィットネス水着がオススメです。
- タオル

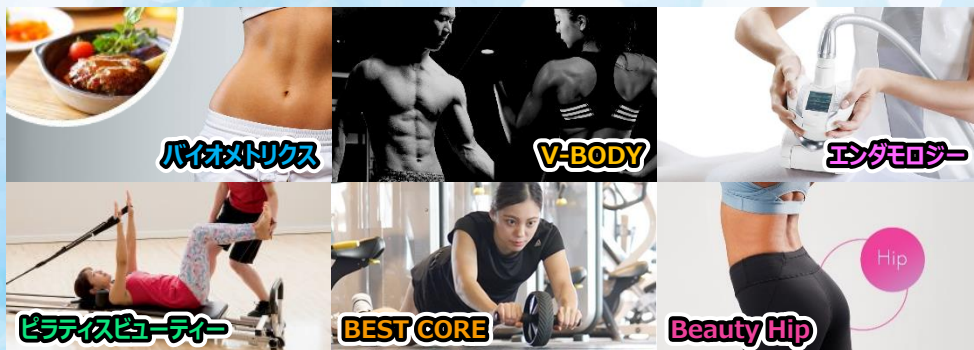


レンタルグッズもございます。(有料) ※取扱アイテムは施設により異なります。  
◎シューズ◎トレーニングウェア◎バスタオル&フェイスタオル◎水着◎スイムキャップ

施設ご利用方法の詳細はこちら



## 特別価格でご案内! パーソナルプログラムの紹介



法人会員様限定!

一般価格から

**15% OFF!!**

詳しい情報は  
こちらのお知らせ欄をチェック!!



※インタモローはダイエットサポートコース、ボディメイクコースが対象です。1回からお申し込みいただけます。  
※一部お申し込みいただけない施設がございます。 ※法人補助対象外です。

ご不明な点はお電話、またはホームページからお問い合わせください。

コナミスポーツ  
お客様ダイヤル

0570-000-573

受付時間 平日 10:00~18:00

詳細な情報はWEBをチェック!

コナミスポーツクラブ

※受付時間は変更となる場合がございます。最新情報はホームページにてご確認ください。

https://www.konami.com/sportsclub/corp/